



TALENT CONNECT

magazine

0 9 2 0 2 2



SOMMAIRE

• Rédaction :
talent.brussels - Service Communication

• Editeur responsable :
Isabelle Meulemans, Directrice Générale

EDITO

Chères lectrices,

Chers lecteurs,

Nous avons le plaisir de vous présenter le quatrième numéro de notre magazine Talent Connect en 2022. Dans cette édition, nous ferons le point sur les projets entamés cette année par nos différentes équipes et leurs évolutions pour cette fin 2022.

Nous passerons en revue les projets liés à la plateforme "MyTalent" mais aussi les projets développés par nos différentes cellules et directions : le Centre de carrière, la direction Stratégie et Organisation, la direction Talent Acquisition, la cellule communication externe ainsi que la direction juridique.

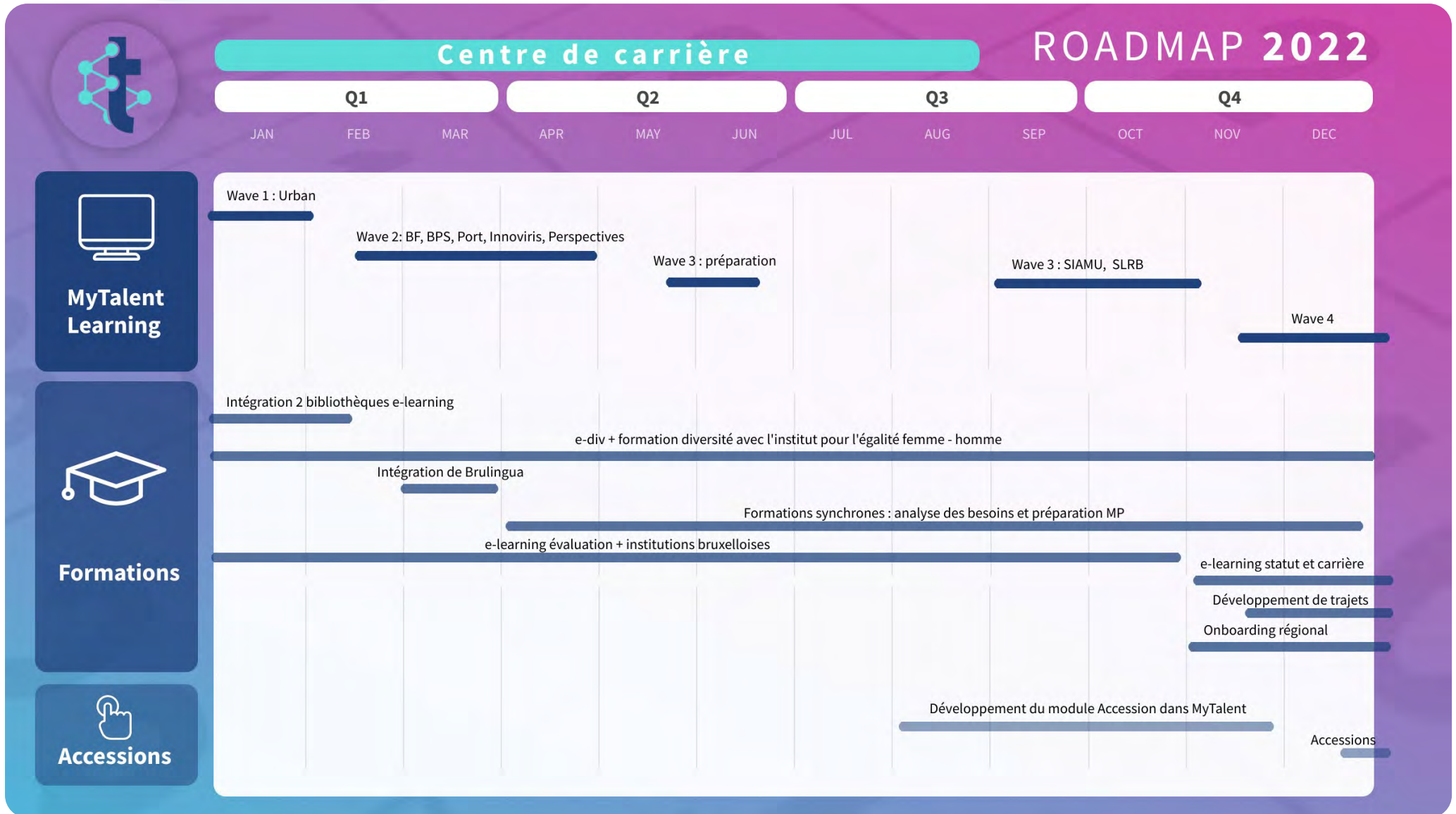
Tous ces domaines sont liés, de près ou de loin, à vos organisations et nous espérons que cet aperçu schématique et bref vous permettra d'avoir une vue globale sur les innovations qui vous attendent ces prochains mois.

Bonne lecture !

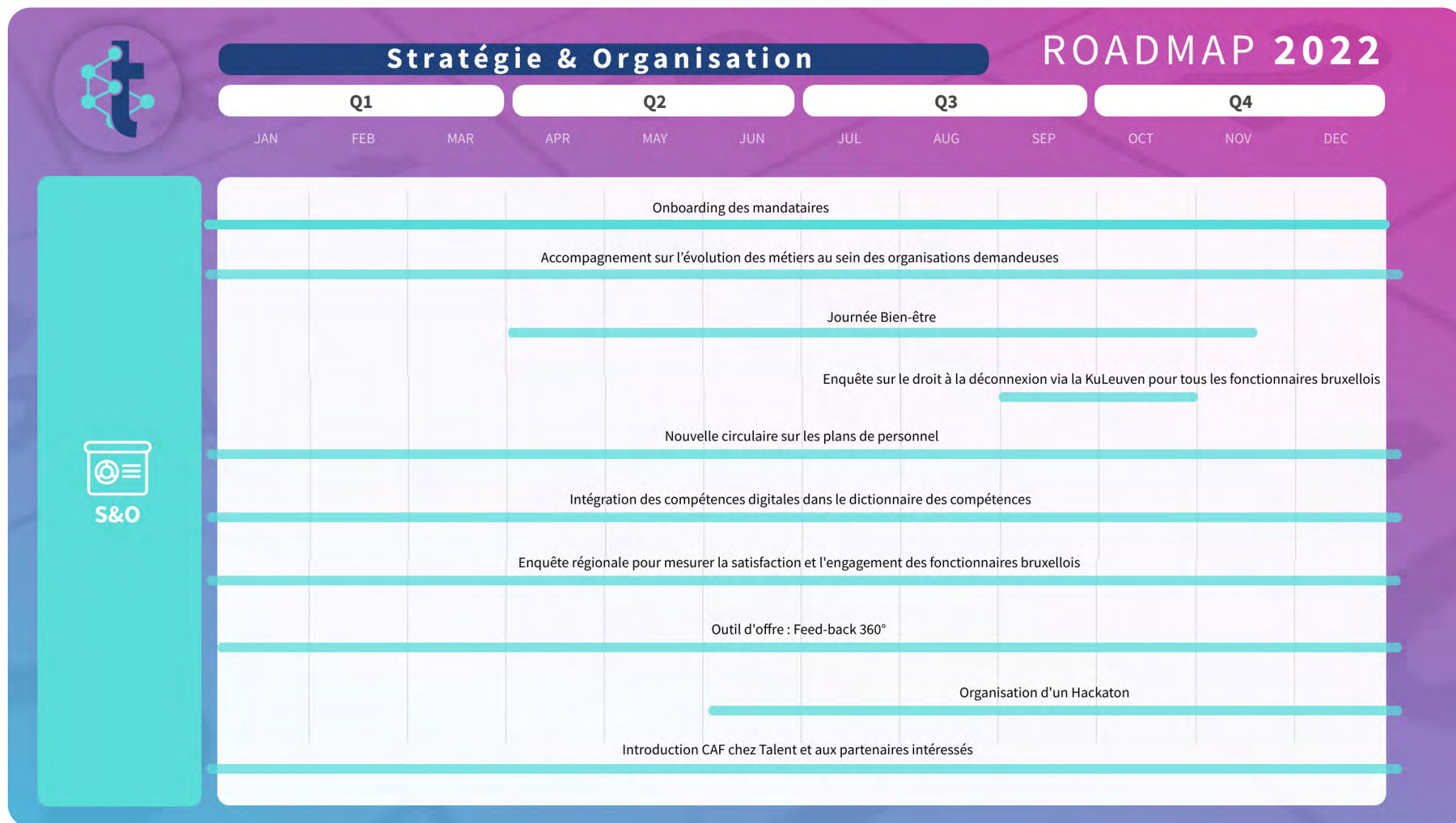
Isabelle Meulemans - Directrice générale
Cédric Verschooten - Directeur général adjoint



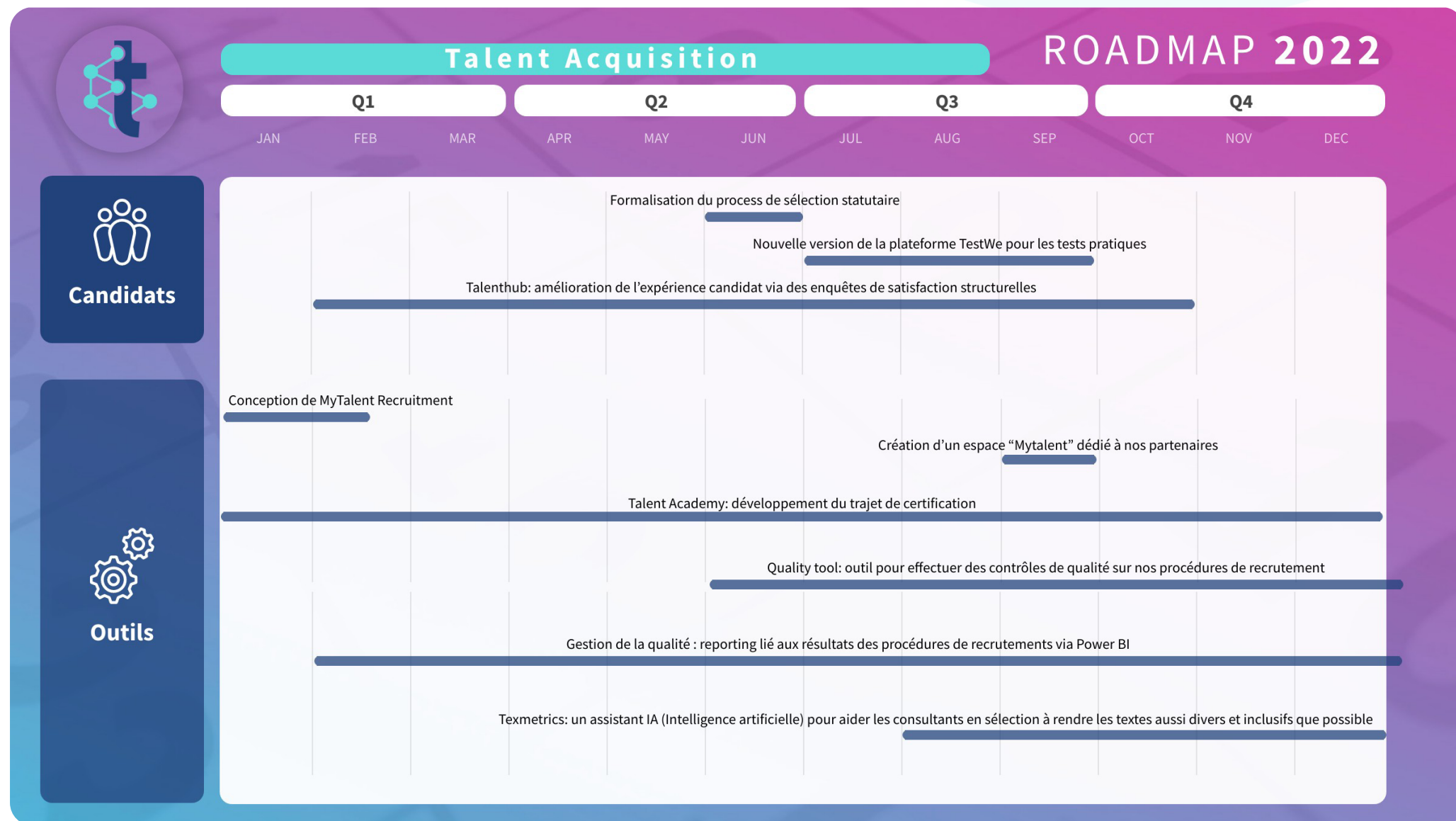
ZOOM SUR LES PROJETS DE TALENT.BRUSSELS EN 2022



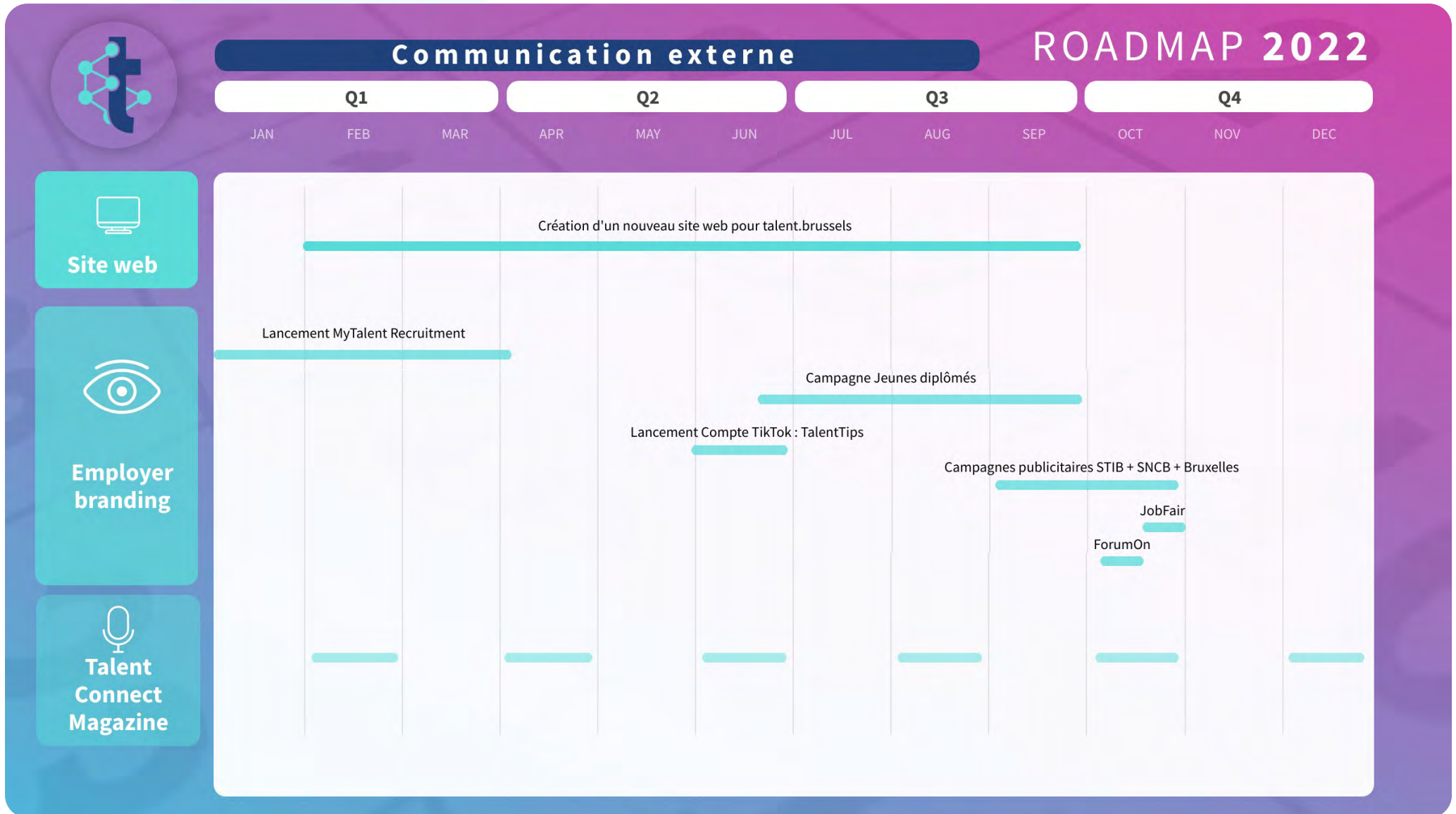
ZOOM SUR LES PROJETS DE TALENT.BRUSSELS EN 2022



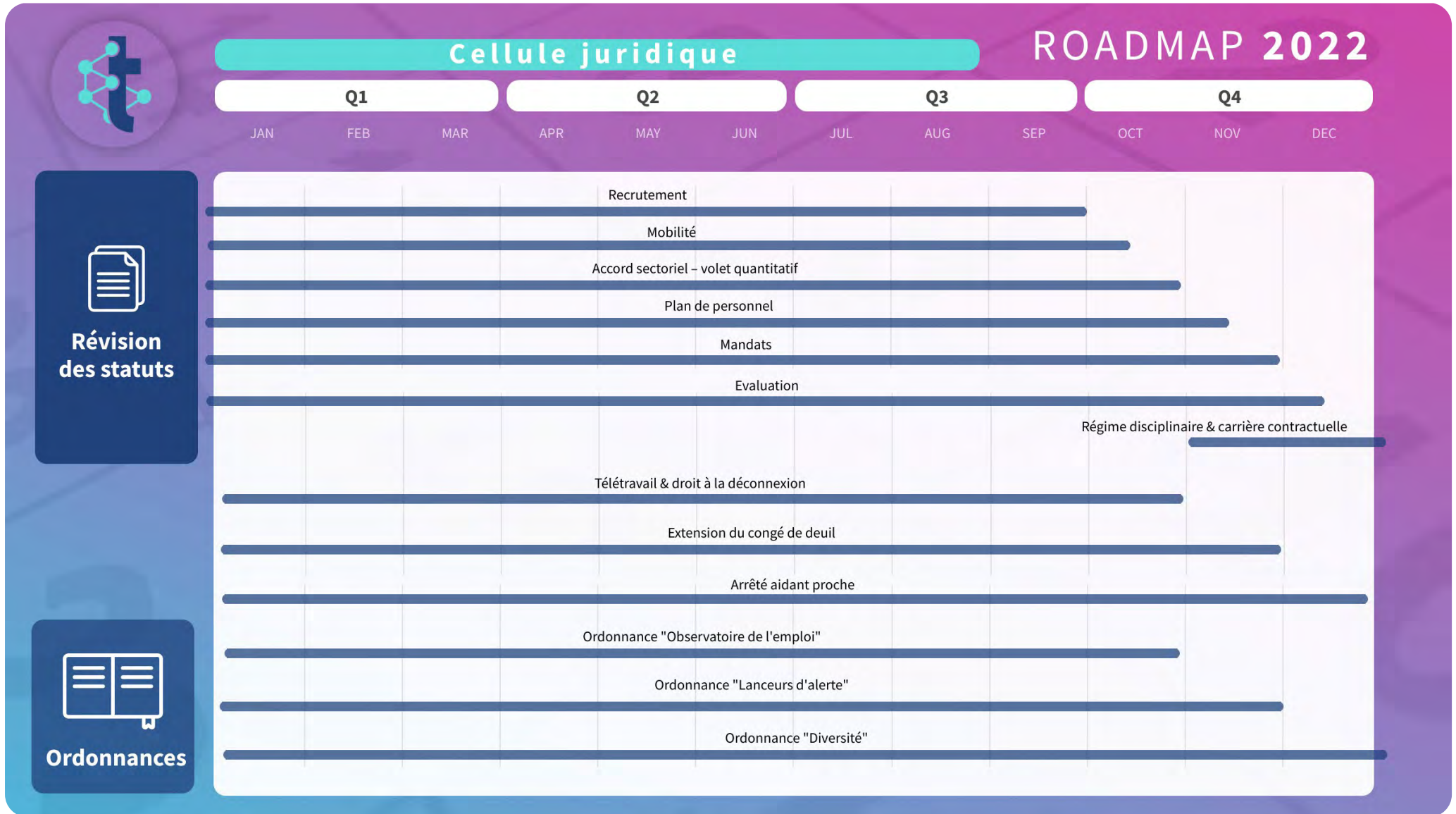
ZOOM SUR LES PROJETS DE TALENT.BRUSSELS EN 2022



ZOOM SUR LES PROJETS DE TALENT.BRUSSELS EN 2022



ZOOM SUR LES PROJETS DE TALENT.BRUSSELS EN 2022



Révision des statuts

Ordonnances



TALENT EN MOUVEMENT

Du nouveau sur MyTalent Learning !

Dans les semaines à venir, le centre de carrière vous proposera **deux nouveaux e-learning**.

Il s'agit d'e-learning spécifiques à la Région : un sur **les institutions bruxelloises** et l'autre sur **le processus d'évaluation**.

Le Centre de carrière a préféré développer en interne ces deux e-learning pour s'assurer de la qualité et la cohérence des formations proposées. En bref, des formations par les collègues pour les collègues !

Ceux-ci seront disponibles en **septembre** (évaluation) et en **octobre** (institutions bruxelloises) sur la plateforme MyTalent Learning.

Les partenaires qui ne disposent pas (encore) d'accès à MyTalent Learning peuvent demander les fichiers directement au centre de carrière via training@talent.brussels.

Teambuilding

En juin nous avons eu notre premier **teambuilding** depuis très longtemps !

L'occasion pour l'équipe grandissante de talent.brussels de se rencontrer dans un autre cadre et de faire connaissance avec les nouveaux collègues. Pas besoin d'aller bien loin pour se dépayser : une croisière sur le canal et un bon repas ont suffi à nous changer les idées. Le temps était mitigé mais l'ambiance au top !

Quel plaisir de pouvoir de nouveau échanger en présentiel...



Coffee break - onboarding

Talent.brussels engage régulièrement de nouveaux collaborateurs. Dans notre système de travail hybride, il peut parfois s'écouler quelques semaines avant que ceux-ci ne rencontrent tous leurs collègues.

C'est pourquoi **notre parcours d'onboarding** comprend dorénavant un gouter de bienvenue où sont conviés tous les collaborateurs de talent.

brussels. L'occasion de faire connaissance de façon décontractée et clôturer en beauté la première journée des nouvelles recrues !

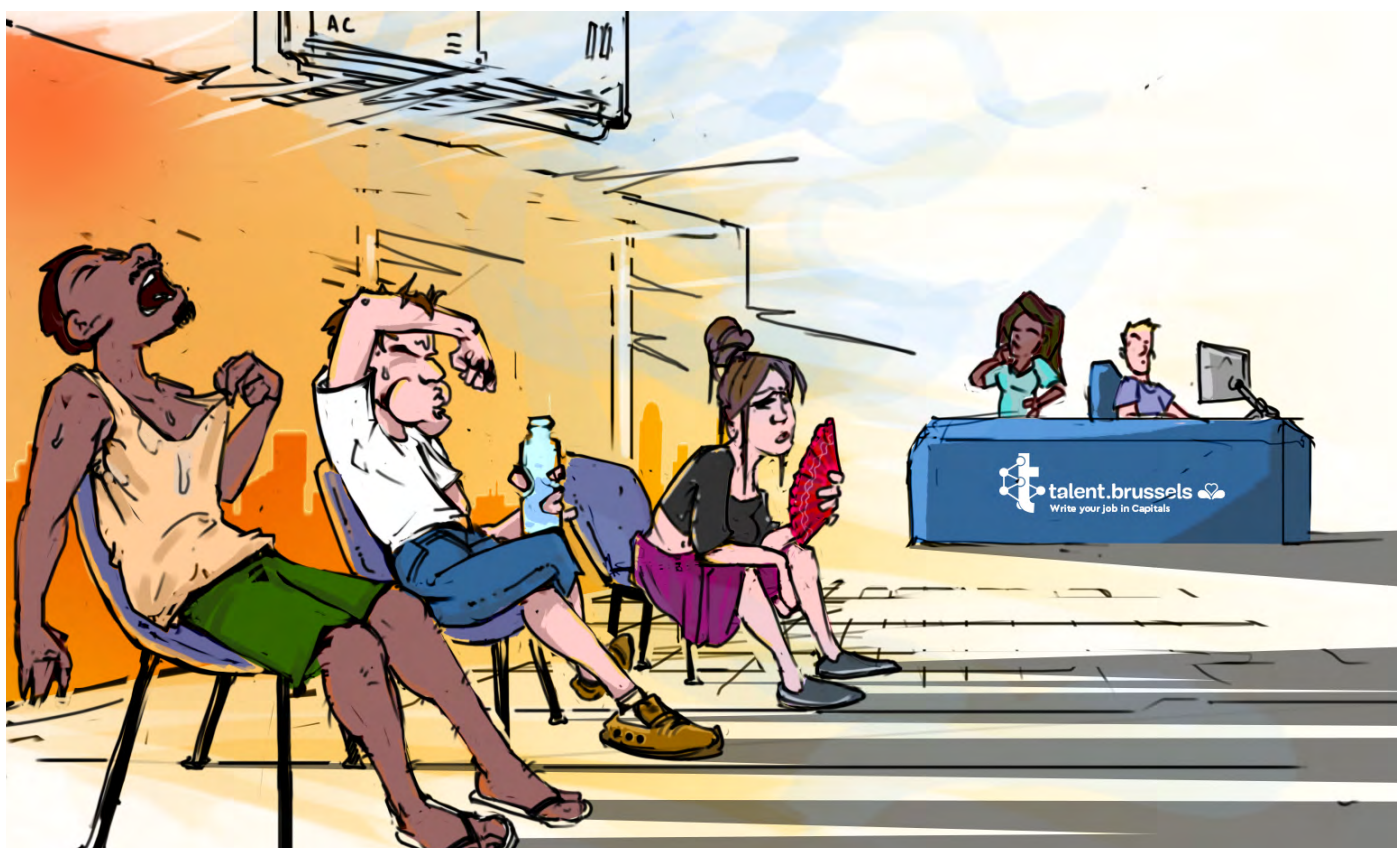


Droit à la déconnexion

Dans un contexte de travail **hybride** et **flexible**, le **droit à la déconnexion** est une préoccupation importante pour toute organisation.

Par une enquête, talent.brussels, en collaboration avec la **KU Leuven**, souhaite recenser la manière dont les employés de la région bruxelloise utilisent les technologies digitales et quels sont les facteurs de risque qui font que la déconnexion digitale est un succès ou non. Cette enquête sera lancée début octobre, de plus amples informations suivront ultérieurement. Nous espérons votre participation nombreuse.

EN DESSIN



C'est moi ou on a **beaucoup** plus de candidats depuis qu'on a la **clim'** ?

CONTACT

talent.brussels
Tel : 02 435 15 55
com@talent.brussels
Boulevard Emile Jacqmain 20 - 1000 Bruxelles



La reproduction de ce document, en tout ou partie, est autorisée à la condition expresse de mentionner clairement la source sous la forme :

"Source : Talent Connect Magazine n°5 (2022-06), talent.brussels, 2022"

