



# TALENT CONNECT

magazine

1 0 2 0 2 1



# SOMMAIRE

---



## EDITO

Chère lectrice, cher lecteur,

**Bienvenue sur Talent Connect, notre nouveau magazine numérique !**

**talent.brussels** veut être le lien entre ses partenaires et l'innovation humaine dans son domaine d'expertise. Cette connexion est cruciale pour nous et nous souhaitons la maintenir à travers nos canaux de communication afin que vous soyez tenus informés de nos succès, de nos réalisations et de nos projets futurs. Cela peut constituer la base d'un dialogue ultérieur et nous permettre de répondre encore mieux à vos besoins. Avec le bimestriel **Talent Connect**, nous espérons faire un nouveau pas dans cette direction.

L'année et demie écoulée a été marquée par des défis sans précédent, dans différents domaines, que nous avons relevés ensemble. Cela nous donne de nouvelles perspectives d'avenir, avec entre autres le retour au bureau, et nous permet de déployer de nombreux nouveaux projets étape par étape dans la période à venir, dont **MyTalent**, notre nouvelle plateforme **RH** pour la Région de Bruxelles-Capitale. **talent.brussels** n'a pas chômé ces derniers mois, et nous sommes ravis de pouvoir lever un coin du voile dans la première édition de **Talent Connect**.

Bonne lecture !

Isabelle Meulemans - Directrice générale  
Cédric Verschooten - Directeur général adjoint



# INNOVATION

## talent.sessions

A la Région bruxelloise et chez [talent.brussels](#), nous valorisons la collaboration et l'innovation. La collaboration entre notre équipe [Talent Acquisition](#) et ses partenaires de recrutement constitue un exemple de coopération cruciale au sein de la Région bruxelloise. Ensemble, ils veillent à ce que les talents trouvent leur voie vers les institutions bruxelloises qui correspondent le mieux à leur profil.



Afin d'optimiser ce processus de recrutement et la coopération avec ces partenaires, [Talent Acquisition](#) organise les [talent.sessions](#). L'équipe veut rencontrer ses partenaires de recrutement pour faire le point et envisager ensemble les possibilités d'avenir.

Le coup d'envoi de ces sessions a été donné le **30 septembre 2021**.

En préparation de cette première session, une enquête a été envoyée aux partenaires. Ils ont été interrogés sur leur satisfaction à l'égard de la coopération, leurs attentes quant au rôle joué par [talent.brussels](#), les difficultés qu'ils ont rencontrées pour recruter des collaborateurs statutaires, etc. mais aussi sur les thèmes qu'ils souhaiteraient voir abordés dans les [talent.sessions](#). Les résultats de cette enquête serviront de fil conducteur au cours de la session et garantiront une discussion détaillée avec de nombreuses contributions.

L'objectif de cette table ronde est d'obtenir un retour sur ce que les partenaires pensent de la coopération et du processus de sélection jusqu'à présent, ainsi que sur leurs besoins, exigences et attentes pour l'avenir de leurs procédures de sélection.

Sur la base de cette collaboration, [talent.brussels](#) pourra optimiser ses procédures de sélection et ainsi attirer encore plus de talents dans la Région de Bruxelles-Capitale de manière collaborative.

Vous pourrez lire comment s'est déroulée cette session dans notre prochain numéro.

Vous avez des questions sur ces talent.sessions? [Charlotte De Metsenaere](#) ou [Arnaud Boucaux](#), consultante et consultant en sélection, se feront un plaisir de vous aider !



## ZOOM SUR MYTALENT

### MyTalent, la nouvelle plateforme RH de la région de Bruxelles-Capitale !

[talent.brussels](#) apporte actuellement la touche finale à une nouvelle plateforme digitale pour la gestion des ressources humaines à l'échelle régionale : **MyTalent**. Elle permettra de digitaliser, simplifier et accélérer les processus de recrutement statutaire et de formation des collaborateurs.

Elle est destinée aux partenaires recrutement et formation de [talent.brussels](#) et comporte deux volets : **MyTalent Recrutement** et **MyTalent Learning**.

Elle accompagnera à terme les agents tout au long de leur carrière à la Région bruxelloise. Avec cette plateforme, [talent.brussels](#) fait un grand pas en avant pour devenir le centre d'expertise régional en matière de « **people innovation** ».

### MyTalent Learning

La plateforme prévoit une gestion intégrée des différents types de formations (présentielles, en ligne, blended learning). [talent.brussels](#) va offrir sur cette plateforme son catalogue transversal de formations pour tous les fonctionnaires de la Région. Bien entendu, des formations propres à chaque partenaire régional pourront également y être intégrées en fonction des besoins spécifiques.

Les autres atouts de **MyTalent Learning** sont la gestion informatisée de certaines tâches (demandes, inscriptions, approbations) et le self-service : selon les institutions, certaines formations seront parfois disponibles pour les agents sans intervention du service RH ou du manager.

Cet été, nos équipes sont allées à la rencontre de vos directions RH et responsables Formation pour leur exposer le fonctionnement de la plateforme et son étendue.



Lors de ces rencontres, vous avez pu exprimer vos attentes, poser vos questions sur la plateforme et sur son implémentation au sein de votre organisation.

L'équipe de **MyTalent Learning** est actuellement en train de compiler les questions et d'y répondre de façon approfondie. Le résultat de ce travail sera présenté dans le courant de l'automne, en même temps qu'un exposé des prochaines étapes et un premier calendrier d'implémentation.

A l'heure actuelle, la plateforme est testée en interne chez [talent.brussels](#) auprès de nos collaborateurs afin d'identifier et de corriger les inévitables petits bugs avant un lancement à l'échelle régionale. Nous travaillons à une amélioration continue de la plateforme pour vous proposer un produit fini le plus performant possible !

# MyTalent Recruitment

En 2022, talent.brussels deviendra autonome du Selor et vous pourrez découvrir MyTalent Recruitment. Le module « Recruitment » s'assure que les candidat-e-s désireux-euses de travailler pour la Région bruxelloise puissent postuler d'une manière simple et rapide. Le backoffice permet un suivi performant et donc des engagements plus rapides pour les partenaires.

MyTalent Recrutement a été configuré et se trouve actuellement en phase de test. Nos consultants en sélection se forment à son utilisation pour pouvoir offrir un service « support » optimal une fois que la solution sera déployée à l'échelle de la Région. De nouveaux collaborateurs vont aussi rejoindre le département Talent Acquisition début 2022 pour renforcer l'équipe.



## Rencontre avec Miguel Goncalves Roque, Coordinateur du Centre de Carrière de talent.brussels

### Quels sont les atouts de MyTalent Learning?

Le lancement de MyTalent Learning est une grande étape pour talent.brussels et pour la Région en général. L'implémentation de cette plateforme va permettre à nos partenaires de passer à une gestion digitale des formations, et d'automatiser certains processus qui se faisaient autrefois par mail ou sur des fichiers Excel.

De plus, notre offre de formations transversales sera plus facilement accessible et plus visible pour tout le monde. La nouvelle plateforme nous permettra aussi de proposer des modalités de formation plus diversifiées: l'e-learning et le blended learning viennent s'ajouter aux formations en présentiel que nous organisons déjà auparavant.

Tout cela va contribuer à augmenter considérablement le nombre de formations que nous proposons: de 20-30 formations en présentiel, nous allons passer à environ 150 formations disponibles sur la plateforme ! Certaines de celles-ci seront accessibles en "self-service" à toutes les agent-es, une innovation qui leur permettra d'être de véritables acteur-trices dans leur parcours de

En parallèle, nos équipes préparent une transition la plus fluide possible entre Selor et talent.brussels, tant du point de vue des processus et réserves de recrutement que du point de vue juridique et technique. Les modalités pratiques de cette transition vous seront communiquées au fur et à mesure de l'avancement des travaux.

Les équipes de talent.brussels sont impatientes de pouvoir vous proposer ce nouvel outil qui permettra à la Région de Bruxelles-Capitale de se positionner comme un employeur attractif et innovant !

formation.

Enfin, un atout important de MyTalent Learning est que la plateforme permet un reporting beaucoup plus précis : les équipes RH et les managers auront accès à l'historique des formations suivies par les agent-es et pourront évaluer plus facilement les besoins de chacun-e.



Miguel Goncalves Roque,  
coordinateur du Centre de Carrière de talent.brussels





## Rencontre avec Elise Beyst, Directrice Talent Acquisition chez talent.brussels

### Quels seront les changements apportés par MyTalent Recrutement et quels sont les avantages de la plateforme ?

Avec cette plateforme, nous avons voulu rendre les procédures de recrutement plus **simples** et plus **rapides**. Par exemple, la procédure de demande sera allégée pour nos partenaires : au lieu de devoir remplir dès le départ une description de fonction complète et précise, il leur suffira dans un premier temps de remplir quelques éléments succincts dans un formulaire.

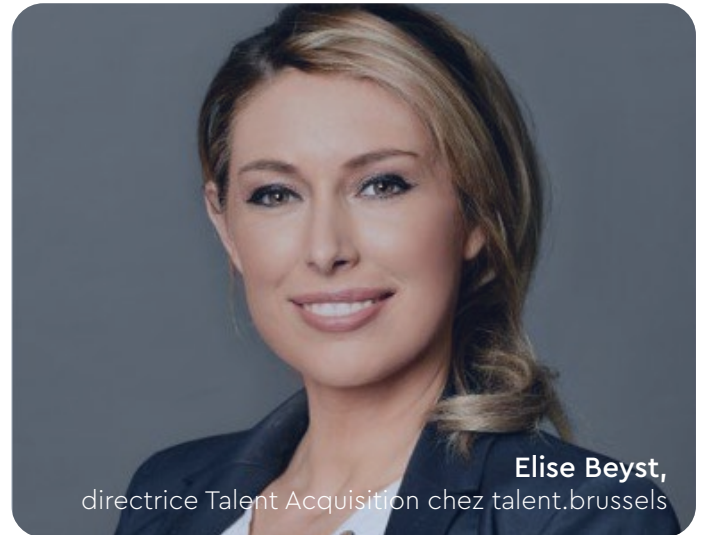
Un·e de nos consultant·es en sélection prendra alors contact avec le·la demandeur·se pour préciser les besoins. Les partenaires seront donc accompagnés et conseillés dans la **description du profil**, des **compétences** et le **choix des tests** nécessaires pour recruter le·la candidat·e idéal·e.

De plus, **MyTalent Recrutement** est une plateforme intégrée : toutes les opérations de recrutement statutaire se feront dans une seule et même plateforme et pas sur plusieurs outils comme c'est le cas actuellement.

Une des remarques récurrentes de nos partenaires recrutement est que le **CV screening** est pour le moment trop rigide et trop lent. Dans **MyTalent**, nous fonctionnerons avec des "**Pre-screening questions**" qui porteront sur l'expérience, bien sûr, mais aussi sur les compétences ou sur la motivation.

Cette pré-sélection plus drastique permettra donc de faire passer **moins de tests génériques** - un processus très chronophage - et donc de raccourcir les délais entre les différentes phases du recrutement.

Outre l'outil que constitue la plateforme, nous allons aussi changer nos méthodes. La méthodologie **AGILE** sera dorénavant utilisée pour s'adapter à la demande du partenaire et proposer une offre de tests beaucoup plus large.



**Elise Beyst,**  
directrice Talent Acquisition chez talent.brussels

En plus des tests génériques, nous proposerons des tests techniques davantage adaptés aux fonctions recherchées afin de nous assurer que les candidats que nous recevons en entretien possèdent les compétences nécessaires. Cela peut être des tests en informatique, en comptabilité, mais aussi, pourquoi pas, en community management par exemple...

C'est un changement qui nous permettra de recruter plus rapidement et efficacement, et de répondre précisément et de manière plus qualitative à la demande de nos partenaires.

Finalement, nous développons en interne les compétences concernant la **vérification des diplômes**, le **quality check**, la **recherche** et le **développement**, le **testing**, afin d'avoir le contrôle sur l'entièreté de la procédure et de proposer un service complet à nos partenaires.



# NEW WAYS OF WORKING

## Télétravailler à l'étranger

Le **télétravail** peut s'effectuer ailleurs qu'à votre résidence principale. Il y a cependant quelques règles à respecter pour télétravailler à la Mer du Nord ou sous les tropiques...

Pour plus de clarté, une **circulaire du 22 juillet 2021** a précisé les conditions de télétravail à l'étranger. Il en ressort que le-la télétravailleur-euse peut choisir d'effectuer ses tâches dans plusieurs endroits, notamment **en-dehors de la Belgique**, pour autant que l'employeur ait donné son **accord**. Pour des raisons de protection des données, la zone autorisée pour le **télétravail** à l'étranger se limite au territoire de l'Union européenne et une connexion privée et sécurisée est indispensable. Le travail via des réseaux internet publics n'est donc pas autorisé. Par ailleurs, le-la télétravailleur-euse doit se tenir aux horaires de travail fixés par son institution, en suivant le fuseau horaire de la Belgique.

Un **contrôle médical** doit pouvoir être effectué au domicile ou à la résidence temporaire du-de la membre du personnel. Chaque institution porte la responsabilité de vérifier que son assurance accident de travail couvre le pays européen dans lequel se déroule le **télétravail** et qu'une vérification médicale y est possible. La législation concernant le **bien-être** au travail et ses arrêtés d'exécution demeurent pleinement d'application au **télétravail** exécuté à l'étranger.

L'arrêté du **26 janvier 2017** fixe un maximum de **3 jours** par semaine pour le télétravail. Les **2 jours** restants continuent donc à être prestés sur le lieu de travail en Belgique. Cependant le **télétravail** à temps plein peut être instauré comme norme pour une période prolongée pour des raisons de santé publique, comme cela a été le cas durant la pandémie.



Quoi qu'il en soit, le **télétravail** à l'étranger ne peut en aucun cas dépasser **183 jours** par an pour des raisons fiscales (Voir la circulaire du **11 octobre 2005** pour plus d'informations à ce sujet).

« Grâce à cette flexibilité du lieu de télétravail, j'ai pu suivre une formation indispensable à ma fonction alors que j'étais en Espagne. Cette souplesse représente vraiment un atout car j'ai pu me former à distance tout en ne devant pas annuler mes projets personnels. »

Arnaud Boucaux,  
consultant en sélection  
auprès de la Direction Talent Acquisition



### Plus d'informations :

- [Circulaire du 22 juillet 2021 du Gouvernement de la Région de Bruxelles-Capitale relative au Télétravail effectué à l'étranger](#)
- [Circulaire du 11 octobre 2005 \(addendum à la circulaire du 25 mai 2005\) sur le travail à l'étranger et la fiscalité](#)

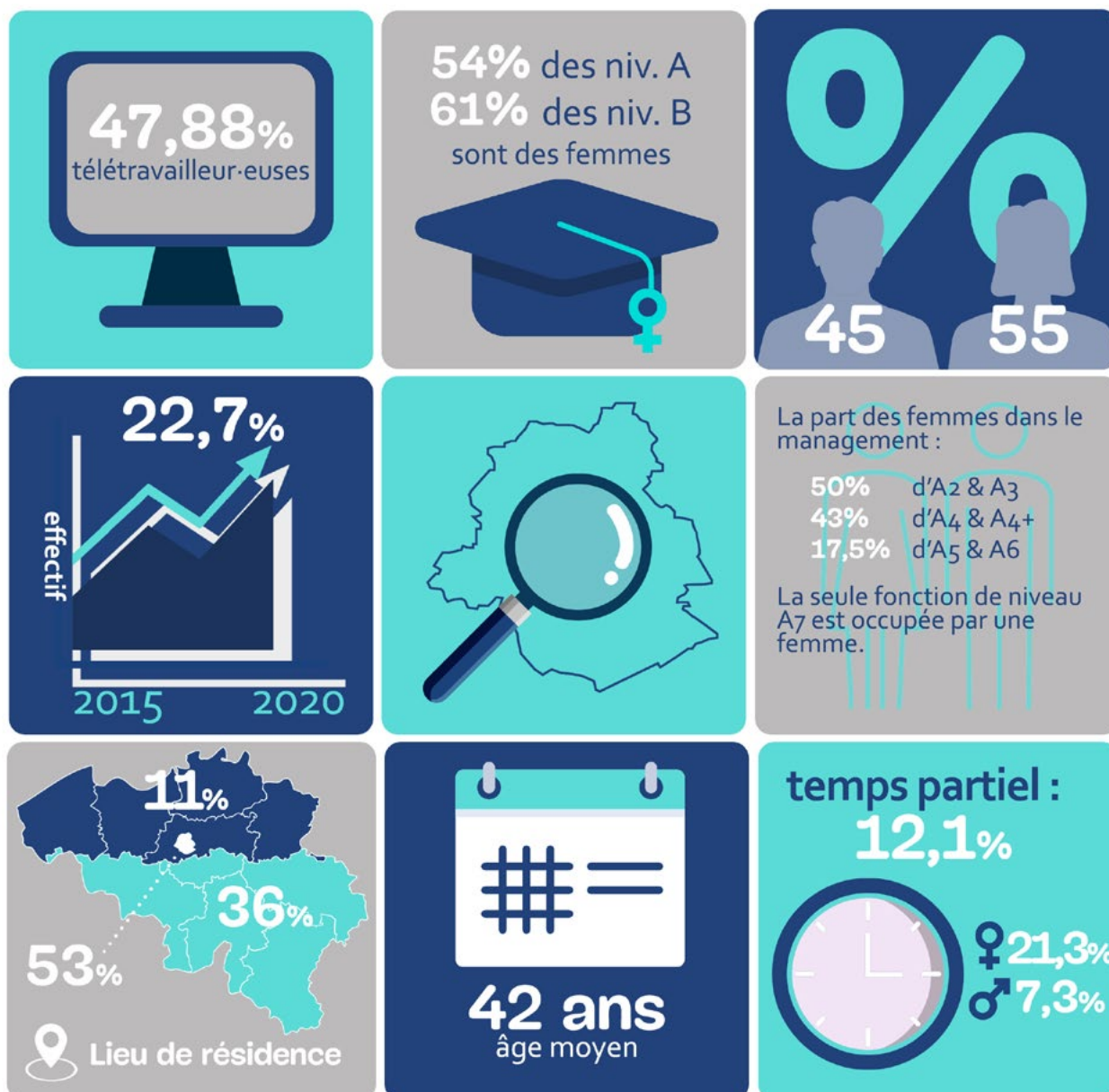


# QUELQUES CHIFFRES-CLÉS

## De l'emploi dans la fonction publique bruxelloise

Chaque année, [talent.brussels](https://www.talent.brussels) analyse l'emploi dans le secteur public en vue de formuler des recommandations politiques. Cette analyse est compilée dans le rapport de l'observatoire de l'emploi dans la fonction publique régionale bruxelloise que vous pouvez découvrir prochainement dans son intégralité sur notre site internet.

Le rapport 2021 de l'Observatoire de l'Emploi public régional présente les données sur l'emploi public régional portant sur l'année 2020. Dix-sept organismes bruxellois sont concernés par cette étude: Service Public Régional de Bruxelles, Bruxelles Propreté, Centre Informatique pour la Région Bruxelloise, Bruxelles Environnement, Société Régionale du Port de Bruxelles, citydev.brussels, Société du Logement de la Région Bruxelloise, Conseil Economique et Social de la Région de Bruxelles-Capitale, Innoviris, Urban.brussels, Bruxelles Fiscalité, talent.brussels, Perspective.brussels, Société Bruxelloise de Gestion de l'eau, Actiris, Bruxelles Prévention & Sécurité, Service d'Incendie et d'Aide Médicale Urgente.



## AGENDA



- **13/10 : Forum On – ULB** : [talent.brussels](https://www.talent.brussels.be) sera présent au Forum bruxellois du premier emploi organisé par l'ULB et destiné aux jeunes diplômés.

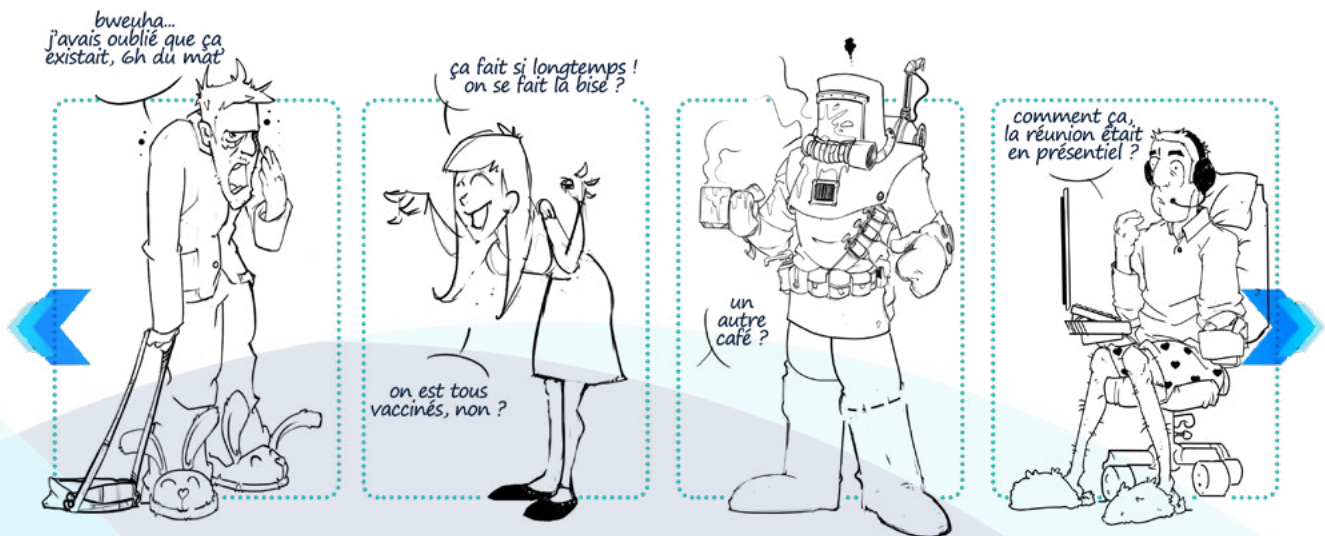


- **19 & 21/10 : JobVillage – Roularta** : Roularta organise deux JobVillages virtuels cette année et [talent.brussels](https://www.talent.brussels.be) a saisi l'opportunité d'y participer. Lors de ces salons, nous espérons rencontrer des talents de profils différents.



- **28/10 : JobFair Brussels** : la traditionnelle JobFair de Références aura lieu de nouveau en ligne cette année, et [talent.brussels](https://www.talent.brussels.be) y sera présent.

## EN DESSIN



# Retour... au bureau !

## CONTACT

[talent.brussels](https://www.talent.brussels.be)  
Tel : 02 435 15 55  
[info@talent.brussels](mailto:info@talent.brussels.be)  
Boulevard Emile Jacqmain 20 - 1000 Bruxelles

• **Rédaction** :  
talent.brussels - Service Communication

• **Editeur responsable** :  
Isabelle Meulemans, Directrice Générale

La reproduction de ce document, en tout ou partie, est autorisée à la condition expresse de mentionner clairement la source sous la forme "Source : Talent Connect Magazine n°1 (2021-10), talent.brussels, 2021"



